



从天花板、
地板或两者
同时安装

BT7850

Ø50mm 圆管

专为天花板、地板或地板至天花板的安装而设计, BT7850可与众多B-Tech其他系列的产品结合使用, 为不便或不可能使用壁挂安装的情况提供解决方案。圆管长度有0.25米、0.5米、1米、1.5米、2米以及3米, 亦可按需切割, 圆管顶部和底部带安全螺栓孔, 便于安全安装。BT7850内部通畅, 易于电缆通过, 使用BT7823 或 BT7824 圆管连接件可将多个圆管连接在一起。且配有装饰圆环扣, 使安装整洁。

产品规格

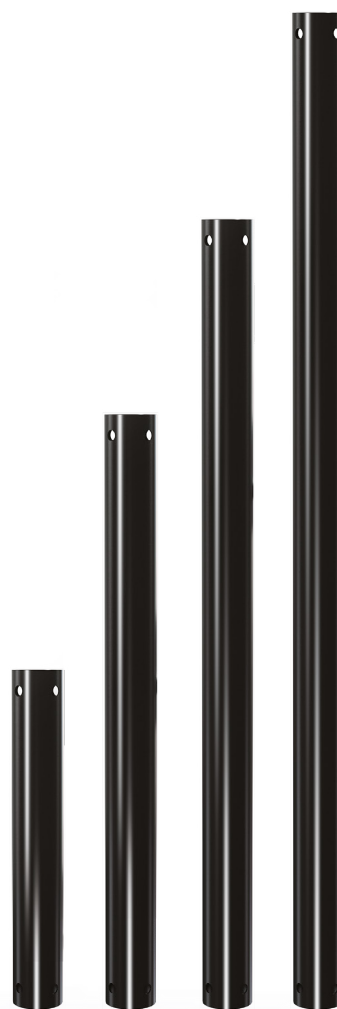
钢材厚度	1.6mm
最大承重	140kg
圆管直径	Ø50mm
可选长度	0.25m, 0.5m, 1m, 1.5m, 2m, 3m*
颜色	黑色, 镀铬或白色**

*请注意, 如果需要, 可以将圆管切割至精确的长度

**3m长的圆管仅提供黑色。白色可提供0.5m, 1m和1.5m。

产品特点

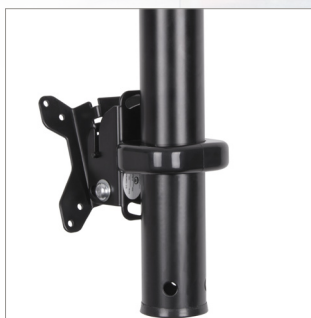
- 1.6mm厚钢材的圆管, 可承受大负载
- 如果需要, 可将圆管切成一定的长度
- 圆管内部通畅, 易于电缆通过
- 顶部和底部带安全螺栓孔, 便于安全安装
- 多个圆管可使用 BT7823 或 BT7824圆管连接件连接在一起



可从地板、天花板或两者同时安装, 使安装更灵活



多个圆管可使用 BT7823 或 BT7824圆管连接件连接在一起

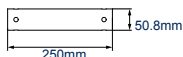


兼容所有Ø50mm的固定圈, 如BT7052

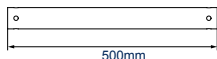


顶部和底部带安全螺栓孔, 便于安全安装

BT7850-025



BT7850-050



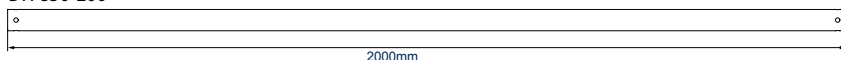
BT7850-100



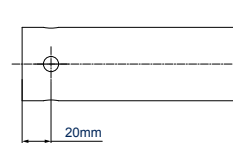
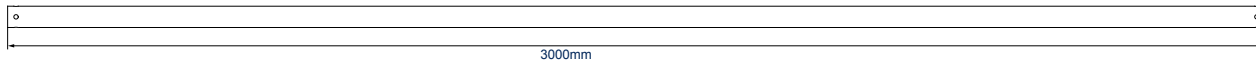
BT7850-150



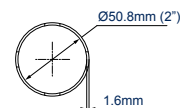
BT7850-200



BT7850-300



安全螺栓孔



正视图

颜色:	型号:	EAN编码:	外箱数量:	内箱数量:	外箱重量:	外箱体积:
黑色	BT7850-025/B	5019318078866	32	8	17.33kg	0.047cbm
镀铬	BT7850-025/C	5019318078842	32	8	17.33kg	0.047cbm
银色	BT7850-025/S	5019318078859	32	8	17.33kg	0.047cbm
黑色	BT7850-050/B	5019318078446	16	4	17.58kg	0.046cbm
镀铬	BT7850-050/C	5019318078477	16	4	17.58kg	0.046cbm
银色	BT7850-050/S	5019318078439	16	4	17.58kg	0.046cbm
白色	BT7850-050/W	5019318078460	16	4	17.58kg	0.046cbm
黑色	BT7850-100/B	5019318078507	8	2	16.08kg	0.038cbm
镀铬	BT7850-100/C	5019318078538	8	2	16.08kg	0.038cbm
银色	BT7850-100/S	5019318078491	8	2	16.08kg	0.038cbm
白色	BT7850-100/W	5019318078521	8	2	16.08kg	0.038cbm
黑色	BT7850-150/B	5019318078989	4	4	13.08kg	0.026cbm
镀铬	BT7850-150/C	5019318078958	4	4	13.08kg	0.026cbm
银色	BT7850-150/S	5019318078965	4	4	13.08kg	0.026cbm
白色	BT7850-150/W	5019318071331	4	4	13.08kg	0.026cbm
黑色	BT7850-200/B	5019318078576	4	2	17.5kg	0.044cbm
镀铬	BT7850-200/C	5019318078590	4	2	17.5kg	0.044cbm
银色	BT7850-200/S	5019318078552	4	2	17.5kg	0.044cbm
黑色	BT7850-300/B	5019318079207	1	0	-	-
镀铬	BT7850-300/C	5019318079429	1	0	-	-

配件及相关产品

BT7853



重型Ø50mm圆管用于墙壁、天花板或地板安装

BT7822



重型天花板/地板安装架用于Ø50mm圆管

BT7841



两件式固定圈和Ø50mm圆管一起使用

BT7823 & BT7824



圆管内或外连接件和BT7850 及BT7853 Ø50mm圆管一起使用