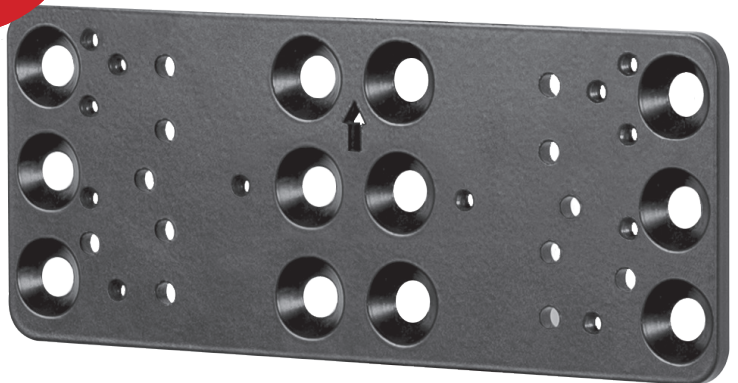




MONTIEREN SIE
 EINE VIDEOBAR
 AN EINE REIHE
 VON B-TECHS
 PRODUKTEN

BT7871

MONTAGEPLATTE FÜR UC / VC VIDEOBARS



BT7871 ist eine vielseitige Halterungsplatte, die es dem Benutzer ermöglicht, eine Videobar / UC Ausstattung (inkl. Poly Studio X50, Neat Bar, Bose Videobar, Jabra Panacast Kameras) an einer Auswahl von B-Tech Produkten, wie Mode-AL Ständer und Rollwagen zu montieren. BT7871 ist auch mit einer Reihe von B-Tech Komponenten kompatibel, wie z. B. Zubehörschellen für rohromtante Lösungen oder BT8390-SA Einstellbarer Arm, um eine Videobar oberhalb oder unterhalb eines auf einer System X-Schiene montierten Bildschirms zu befestigen.

TECHNISCHE DATEN:

Stahlstärke	6mm
Maximale Tragelast:	3kg
Farbe	Schwarz

EIGENSCHAFTEN:

- Entwickelt um eine Videobar, wie z.B. Poly Studio USB, oder X50 (über Poly Studio Halterung) auf einen Mode-AL Ständer, System X Schienen / Säulen oder mit einer B-Tech Schelle an einem Rohr zu montieren
- Ebenfalls geeignet zur Montage folgender Produkte: Neat Bar, Neat Bar Pro, Bose Videobar VB1, Jabra Panacast 50 Kameras
- Kompatibel mit BT7052 / BT7841 Schellen zur Verwendung mit Ø50mm Rohren (alle Teile separat erhältlich)
- Kann auch mit BT8390-SA verwendet werden, um oberhalb oder unterhalb eines auf einer System X-Schiene montierten Bildschirms angebracht zu werden
- Ideal für Flachprofil Installationen
- Einfache Installation

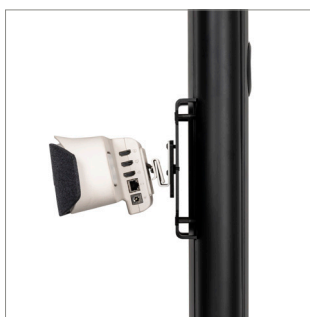
Geeignet für eine Vielzahl von großen Marken, darunter:



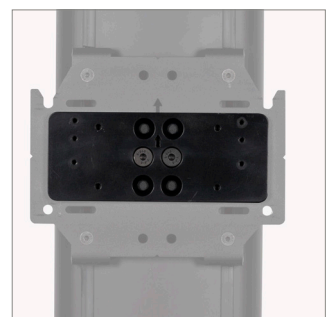
Verwendung mit BT8390-SA zur Montage an einer System X Schiene oberhalb oder unterhalb jedes montierten Bildschirms.



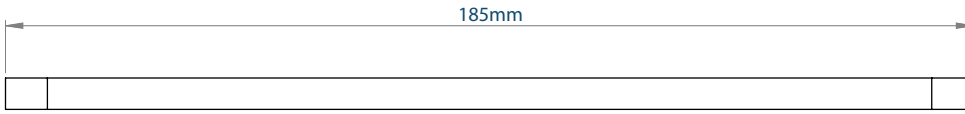
Videobars können auch an Rohre montiert werden, wenn B-Tech Zubehör Schellen verwendet werden.



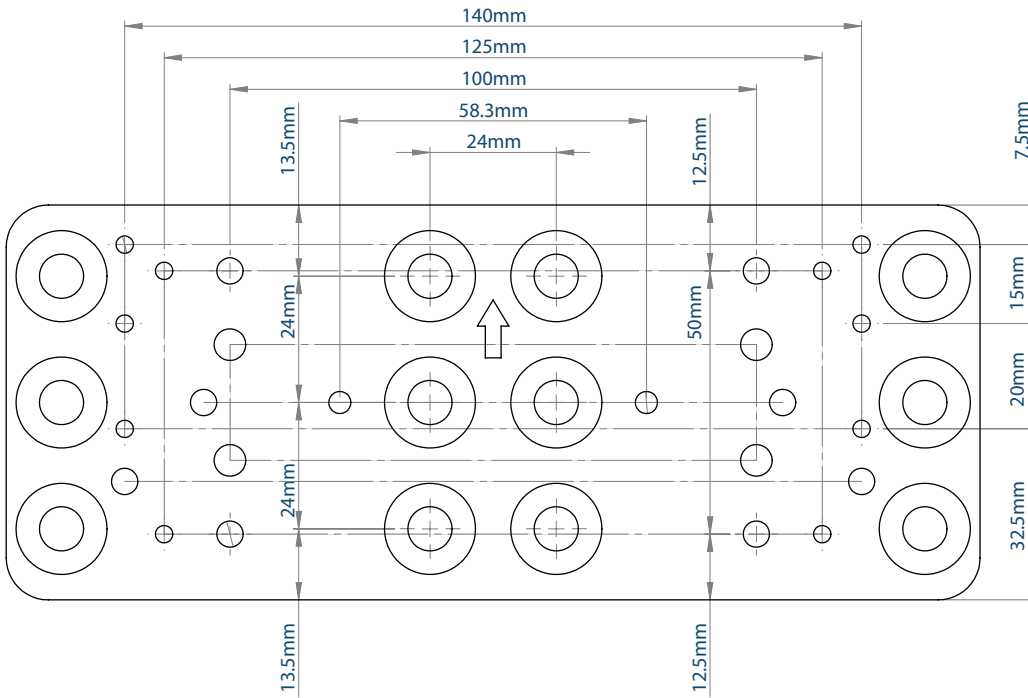
Die aus 6 mm dickem Stahl gefertigte Adaptor Platte ist sicher und dennoch schlank im Design.



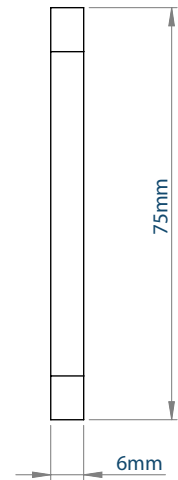
An jede Mode-AL Säule montierbar über Mode-AL Interface Platte.



ANSICHT VON OBEN



VORDERANSICHT



SEITENANSICHT

VERPACKUNGSANGABEN:

FARBE:	BESTELLNUMMER:	EAN CODE:	UMKARTON MENGE:	INNENKARTONMENGE:	UMKARTON GEWICHT:	UMKARTON WÜRFEL:
Schwarz	BT7871/B	5019318304460	1	0	0.64kg	0.0001 cbm

ZUBEHÖR UND ZUGEHÖRIGE PRODUKTE



BT8380-060/180/240
System X Vertikale Stützsäulen geeignet für den Aufbau von mittelgroßen bis besonders großen UC/VC-Installationen.



BT8385
Mode-AL Vertikale Säule, entwickelt für den Aufbau von High-End UC/VC-Installationen.



BT8390-SA
Einstellbarer Zubehör-Montagearm zur Befestigung von AV-Regalen und UC/VC Zubehör an BT8390 System X Schienen



BT7874
Montageplatte für die Montage von Dual Logitech Rally Plus-Lautsprecher an BT8390-SA Einstellbare Zubehör-Arme.

© 2019 B-Tech Mounts. Alle Rechte vorbehalten.
Die Informationen in diesem Spalte sind als Richtlinie zu verstehen und stellen keine Zusicherung dar. Der Name B-Tech ist ein eingetragenes Warenzeichen von B-Tech International Design & Manufacturing Limited.
Wir behalten uns das Recht vor, die technischen oder physikalischen Spezifikationen ohne vorherige Ankündigung zu ändern. Der Name B-Tech ist ein eingetragenes Warenzeichen von B-Tech International Design & Manufacturing Limited.
Es ist nicht beabsichtigt, die Rechte an den Marken, die in diesem Dokument verwendet werden, zu verletzen. Alle Rechte vorbehalten. Alle Rechte vorbehalten. Alle Rechte vorbehalten.
Spezifikationen sind ohne Gewähr. Alle Rechte vorbehalten. Alle Rechte vorbehalten. Alle Rechte vorbehalten.

SS-V1-BT7871.1-210722 - DE