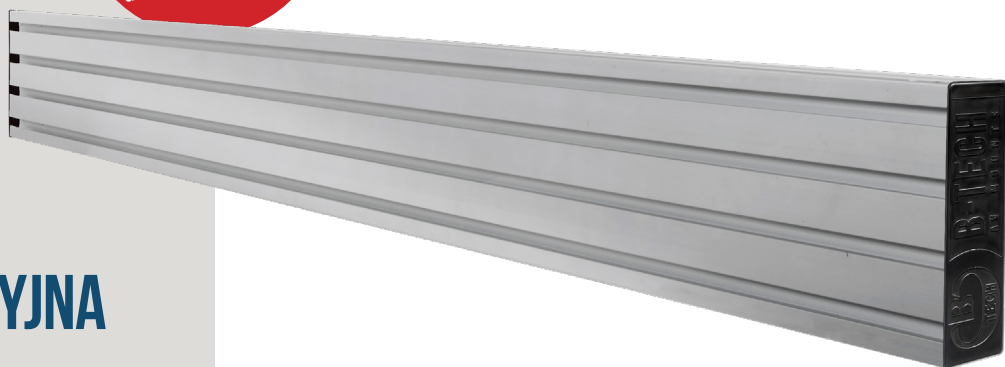


SZYNY MOŻNA
ŁĄCZYĆ I WYDŁUŻAĆ
W NIESKOŃCZONOŚĆ
(ZA POMOCĄ BT8390-EXT)

BT8390

POZIOMA SZYNA INSTALACYJNA SYSTEMU X



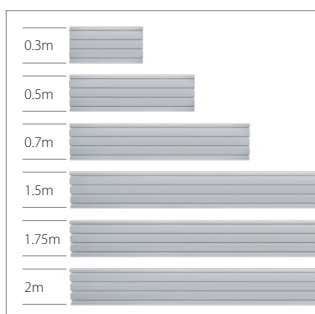
Pozioma belka nośna zwana również szyną montażową Systemu X to najważniejszy element systemu szynowego B-Tech: BT8390. Specjalnie zaprojektowany profil aluminiowy daje szynie lekkość i wytrzymałość a dzięki swojej uniwersalności może wchodzić w skład wielu, przeróżnych uchwytów i konstrukcji montażowych. Dostępna w różnych długościach, szyna może być mocowana na ścianie, do sufitu na wysięgnikach przy pomocy zestawów montażowych (dostępnych osobno). Może być też głównym elementem nośnym w stojaku czy innym rozwiązaniu. Szynę montażową można ciąć do pożądanej długości, w zależności od wymogów projektowych. Można ją też wydłużyć, praktycznie w nieskończoność i bez utraty parametrów montażowych, za pomocą łącznika BT8390-EXT (ten element jest również dostępny osobno).

SPECYFIKACJA

Max obciążenie belki:	Zależy od rodzaju zastosowanych uchwytów
Dostępne długości:	0.3m, 0.5m, 0.7m, 1.5m, 1.75m, 2m
Zestaw montażowy do ścian:	BT8390-WFK1 / 2 / 3 / 4
Zestaw montażowy do wysięgników:	BT8390-CFK (wymagana obejma)
Zestaw montażowy (połączenie belki z kolumną):	BT8380-JPK
Dostępne kolory:	Srebrny lub Czarny

WAŻNIEJSZE CECHY

- Element Systemu X, rozwiązania szynowego, które umożliwia tworzenie różnorodnych uchwytów ściennych, sufitowych, stojaków, wózków i systemów montażowych
- Idealne do budowania ścian video lub zestawów typu Menu Board oraz innych instalacji wieloekranowych
- Doskonale do wyrafinowanych rozwiązań montażowych dla jednego ekranu
- Pełna kompatybilność z szeroką gamą uchwytów o różnorodnej funkcjonalności i rozmiarach VESA
- Nadaje się do instalacji poziomych i portretowych
- Wysoka jakość i estetyka
- Dostępna w różnych wariantach długości, szyna może być cięta na żądany wymiar
- Szyna może być wydłużana, praktycznie bez ograniczeń, dzięki łącznikowi BT8390-EXT
- Niezwykła łatwość poziomej regulacji uchwytów zamontowanych na szynie
- Szyna może być zakończona na swoich końcach estetycznym maskowaniem w kolorze czarnym
- Niezwykła łatwość instalacji



Szyna jest dostępna w kilku wariantach długości, może być też cięta na żądaną długość



Dzięki łącznikowi **BT8390-EXT** szyna może mieć praktycznie nieograniczoną długość



Uniwersalny profil aluminiowy szyny pozwala na zamocowanie wielu wariantów uchwytów oraz obejm



Pełna swoboda instalacyjna (montaż sufitowy lub montaż podłoga - sufit) dzięki zestawowi montażowemu **BT8390-CFK**

