



B-TECH AV MOUNTS™

EN MODE
PAYSAGE OU
PORTRAIT

BTF840

SUPPORT AU SOL UNIVERSEL SYSTEM X™ POUR ÉCRANS

Le BTF840 est une solution de montage haut de gamme conçue pour monter des écrans jusqu'à 65" en mode paysage ou portrait. Une base en acier résistante élimine le besoin de fixer ce support au sol et des pieds réglables sont inclus pour s'adapter aux surfaces inégales. La conception esthétique avec une finition en aluminium anodisé et une gestion intégrée des câbles garantit des installations propres, ce qui rend le BTF840 idéal pour des applications professionnelles ou commerciales.

DÉTAILS TECHNIQUES

Taille d'écran recommandée	39" - 65"
Charge max.	70kg
Fixations VESA® & non VESA (en standard)	jusqu'à 430 x 400mm*
Fixations VESA® & non VESA (avec adaptateurs inclus)	jusqu'à 600 x 400mm*
Dimensions	L: 890mm H: 1841mm P: 604mm
Couleur (colonnes & rails)	Noir ou argent

*La fixation standard maximale est de 400 mm. Augmentez la fixation horizontale ou verticale à 600 mm en utilisant les bras adaptateurs inclus.

CARACTÉRISTIQUES

- Une conception universelle adaptée aux écrans en mode paysage ou portrait
- Une base en acier résistante élimine le besoin de le fixer au sol
- Peut aussi être vissé au sol pour empêcher tout déplacement non autorisé
- Livré avec des pieds réglables pour l'adaptation aux surfaces inégales
- Les bras comprennent des vis de mise à niveau pour régler la hauteur de l'écran
- Des accessoires compatibles, comme des étagères (disponibles séparément), peuvent être directement fixés à la colonne
- La gestion intégrée des câbles pour une installation propre
- Les vis de sécurité permettent d'éviter le retrait non autorisé de l'écran
- L'écran peut être facilement accroché au support



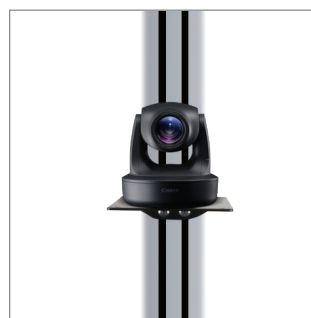
SYSTEM X™



La fixation maximale VESA peut être augmentée à 600mm en utilisant les bras adaptateurs inclus



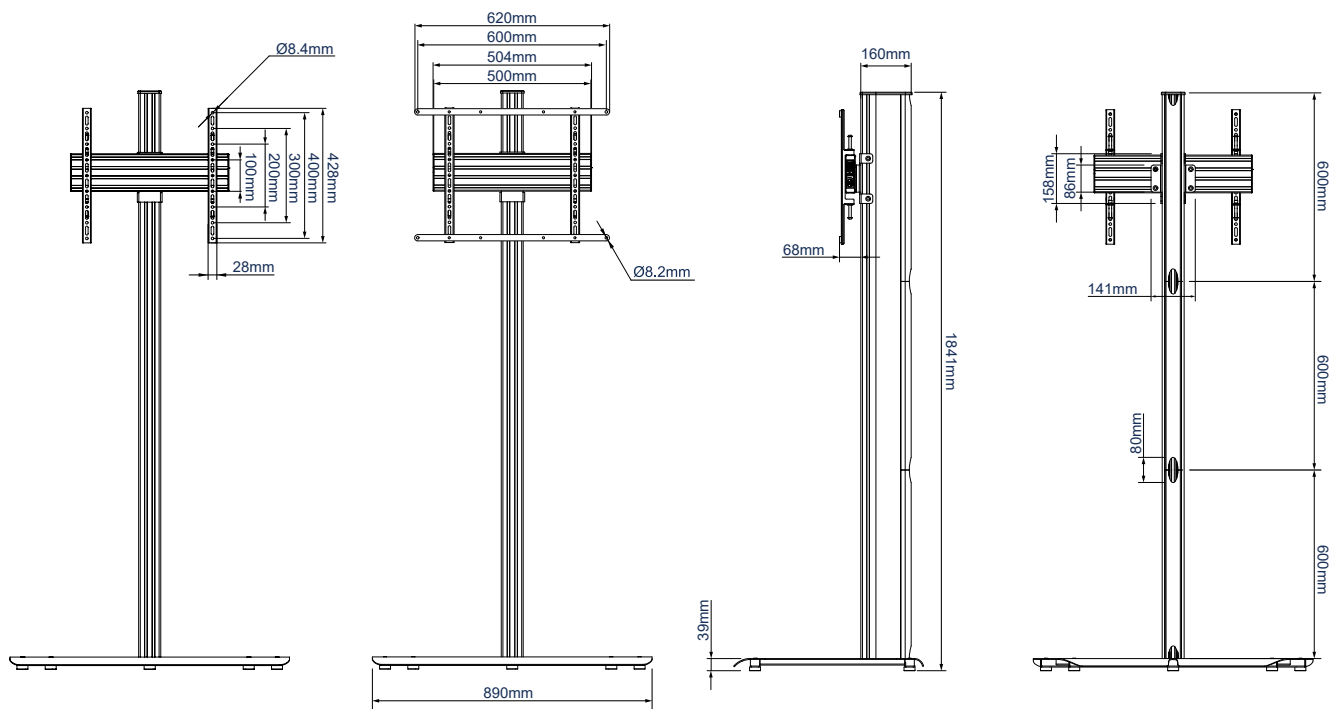
Livré avec des pieds réglables pour l'adaptation aux surfaces inégales



Des accessoires compatibles, comme des étagères (disponibles séparément), peuvent être directement fixés à la colonne



La gestion des câbles intégrés dans les colonnes pour une installation propre

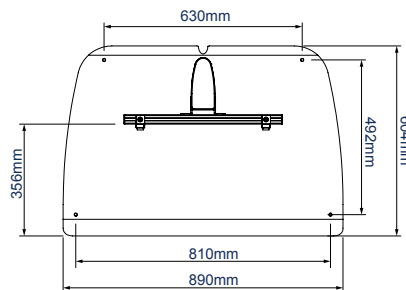


VUE DE FACE

VUE DE FACE AVEC LES BRAS ADAPTATEURS

VUE DE CÔTÉ AVEC LES BRAS ADAPTATEURS

VUE ARRIÈRE



VUE DE DESSUS

INFORMATIONS D'EMBALLAGE

VEUILLEZ NOTER, CET ARTICLE SE COMPOSE DE BOÎTES MULTIPLES

COULEUR:	COMMANDE:	CODE EAN:	QTÉ CARTON PRINCIPAL:	QTÉ CARTON INTÉRIEUR:	POIDS CARTON PRINCIPAL:	CUBAGE CARTON PRINCIPAL:
Noir	BTF840/BB	5019318087547	/	3	20.5kg / 12.5kg/ /5.5kg	x2 0.07m ³ / x0.01m ³
Argent	BTF840/BS	5019318087554	/	3	20.5kg / 12.5kg/ /5.5kg	x2 0.07m ³ / x0.01m ³

ACCESSOIRES ET PRODUITS CONNEXES



Une étagère large, idéale pour ajouter des accessoires AV tels qu'un lecteur Blu-Ray ou un portable aux installations/murs



Étagère de caméra de visioconférence, idéale pour ajouter des caméras ou de petits lecteurs multimédia à une installation



Bras VESA 400 conçus pour monter des écrans de taille moyenne/grande en position inclinée



Support au sol System X pour deux écrans - 1.8m conçu pour monter deux écrans, l'un au-dessus de l'autre, en mode portrait ou paysage

B-TECH AV MOUNTS est une marque de B-Tech International Design & Manufacturing Ltd.
 Les informations contenues dans ce document sont des spécifications techniques qui peuvent varier sans préavis.
 Nous nous réservons le droit de modifier les spécifications techniques et/ou physiques sans préavis.
 B-Tech International Design & Manufacturing Ltd. est une entreprise à responsabilité limitée en Angleterre et en Irlande. Les informations relatives à la reproduction ou à la distribution de ce document sont la propriété de B-Tech International Design & Manufacturing Ltd.